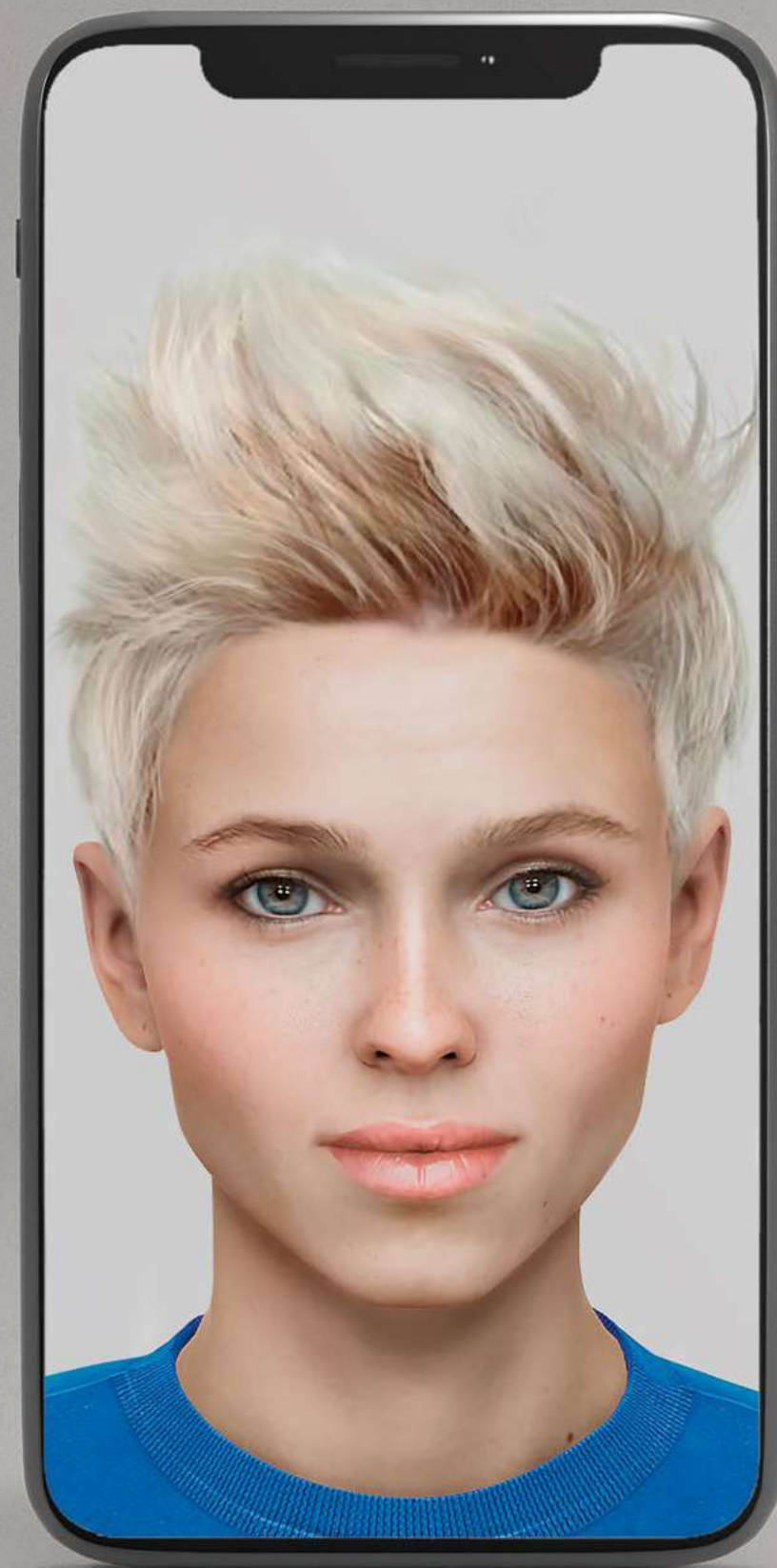


Gloria X Aura
Василеостровский

Н.Я. – LORA

Привет! Я Ваш персональный
ассистент по буклету
GloriaX Aura Василеостровский



СВОЙ ВЗГЛЯД НА ПРЕМИУМ

GloriaX Aura Василеостровский.
Роскошный премиум-класс в лучшей
локации Васильевского острова.



10 – 33

01 ВЗГЛЯД НА ПРОЕКТ

- О ПРОЕКТЕ
- ЛОКАЦИЯ
- АРХИТЕКТУРА

34 – 47

02 ВЗГЛЯД НА ЖИЗНЬ

- ВНУТРЕННЯЯ ИНФРАСТРУКТУРА
- БЛАГОУСТРОЙСТВО
- ЦЕНТРАЛЬНОЕ ЛОББИ
- КЛУБ РЕЗИДЕНТОВ
- ШКОЛА И ДЕТСКИЙ САД

48 – 57

03 ВЗГЛЯД НА ОТДЫХ

- РЕСТОРАННАЯ УЛИЦА
- ВИДОВАЯ ТЕРРАСА
- КИНОТЕАТР
- ФИТНЕС-ЦЕНТР

58 – 77

04 ВЗГЛЯД НА КВАРТИРЫ

- ИНЖЕНЕРИЯ
- ПЛАНИРОВОЧНЫЕ РЕШЕНИЯ
- ВИДЫ ИЗ ОКОН
- ОТДЕЛКА
- УМНЫЙ ДОМ

78 – 89

05 ВЗГЛЯД НА ПРЕМИУМ

- СЕРВИСЫ ДЛЯ РЕЗИДЕНТОВ
- ФИЛОСОФИЯ

ВЗГЛЯД НА ПРОЕКТ

01/



О ПРОЕКТЕ
ЛОКАЦИЯ
АРХИТЕКТУРА

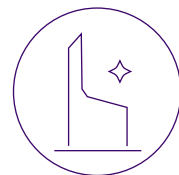


**НОВЫЙ ПРЕМИАЛЬНЫЙ ЖИЛОЙ
КОМПЛЕКС НА ПЕРВОЙ БЕРЕГОВОЙ ЛИНИИ
ФИНСКОГО ЗАЛИВА – НАСТОЯЩИЙ
БРИЛЛИАНТ ВАСИЛЬЕВСКОГО ОСТРОВА!**

Жизнь на берегу моря вблизи хвойного парка и одновременно в ритме большого города. В квартале расположится гастрономический кластер с ресторанами высокой кухни, премиальный фитнес-клуб и кинотеатр только для резидентов. Здесь все продумано в деталях для максимального комфорта жителей и заряжает ощущением успеха.

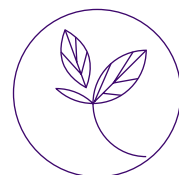
Эксклюзивные виды на Финский залив, современные технологичные системы безопасности и управления, уникальная архитектура мирового уровня - это комплекс для тех, кто привык выбирать премиальные решения во всем, для амбициозных людей, ценящих свободу самовыражения и современную неординарность.

**GLORAX AURA
ВАСИЛЕОСТРОВСКИЙ**



КОНЦЕПЦИЯ

Яркая архитектурная концепция от голландского консорциума KCAP & ORANGE в партнерстве с российским бюро «А.Лен»



ЭКОЛОГИЯ

Идеальная экология: морской воздух, сосновый парк в шаговой доступности



ВИДЫ

Потрясающие виды на Финский залив: панорамное остекление «в пол», 80% видовых квартир

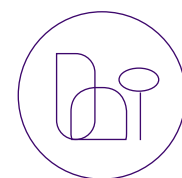


ПРОСТРАНСТВА

Открытые пространства: амфитеатр, фонтан, зоны для отдыха и работы на свежем воздухе, плейхабы для детей разного возраста

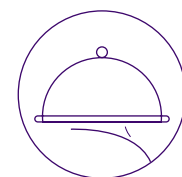
ВАШЕ МЕСТО СИЛЫ





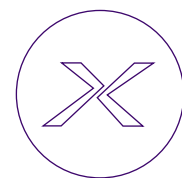
ДИЗАЙН

Архитектурная подсветка и ландшафтный дизайн



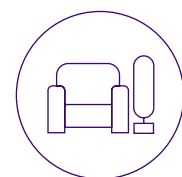
РЕСТОРАННАЯ УЛИЦА

Более десяти модных кафе и баров и главный двухэтажный видовой ресторан



КЛУБ РЕЗИДЕНТОВ

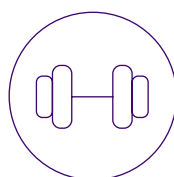
Лаунж-зона, коворкинг и комната для переговоров, бьюти-кабинет, детская игровая, постаматы, примерочные, зоны ожидания для курьеров



ЛОББИ

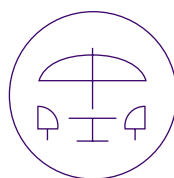
Центральное лобби с камином, баром и библиотекой





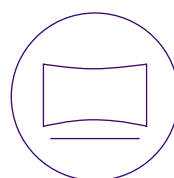
ФИТНЕС

Фитнес-клуб класса премиум в составе проекта



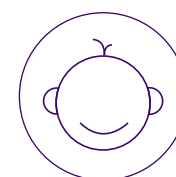
ТЕРРАСА

Видовая терраса с видом на Финский залив только для резидентов



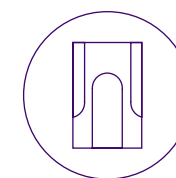
КИНОТЕАТР

Клубный кинотеатр на 15-20 мест



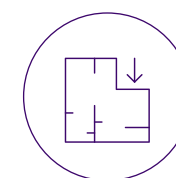
ШКОЛА И ДЕТСКИЙ САД

Детский сад в составе проекта. Школа в шаговой доступности



ХОЛЛЫ

Дизайнерские холлы



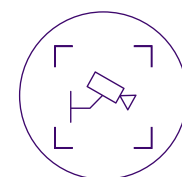
КВАРТИРЫ

Уникальные планировки, квартиры с террасами, двухуровневые квартиры и пентхаусы с каминами



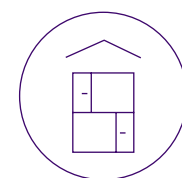
ПАРКИНГ

Подземный отапливаемый паркинг с дополнительными сервисами



ЗАКРЫТАЯ ТЕРРИТОРИЯ

Закрытая территория, дворы без машин, круглосуточное видеонаблюдение



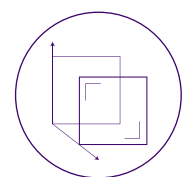
КЕЛЛЕРЫ

Кладовые помещения на подземном уровне



УМНЫЙ ДОМ

Системы «Умный дом», «Умная квартира»

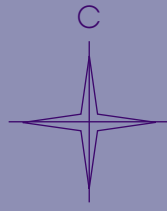


WHITE BOX

Базовая отделка White Box во всех квартирах



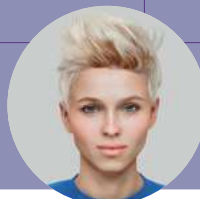
РАСПОЛОЖЕНИЕ



Финский залив



GloraX Aura
Василеостровский



GloraX

online

Вы находитесь
на Васильевском острове
у первой береговой линии
Финского залива.



выезд на ЗСД

Приморский парк
победы

Крестовский остров

Петроградский
остров

м. Приморская



м. Василеостровская



Петропавловская
крепость

Стрелка
Васильевского
острова

Эрмитаж

Исаакиевский
собор

Невский проспект

Эрарта

Новая
Голландия

Севкабель
Порт

Большая Нева

ЗСД

ВРЕМЯ В ПУТИ
НА АВТОМОБИЛЕ



Эрмитаж

25 мин

Исаакиевский собор

25 мин

Невский проспект

25 мин

Петропавловская крепость

26 мин

Новая Голландия

25 мин

ЛОКАЦИЯ

Место для строительства комплекса GlogaX Aura Василеостровский выбрано неслучайно. Васильевский остров – самый крупный в Невской дельте с богатой историей.

Ярчайший архитектурный ансамбль не оставляет равнодушными даже самых искушенных ценителей прекрасного, ведь тут в удивительной гармонии переплелись городская архитектура и неповторимые пейзажи невских побережий.

ВЗГЛЯД НА ОСТРОВ

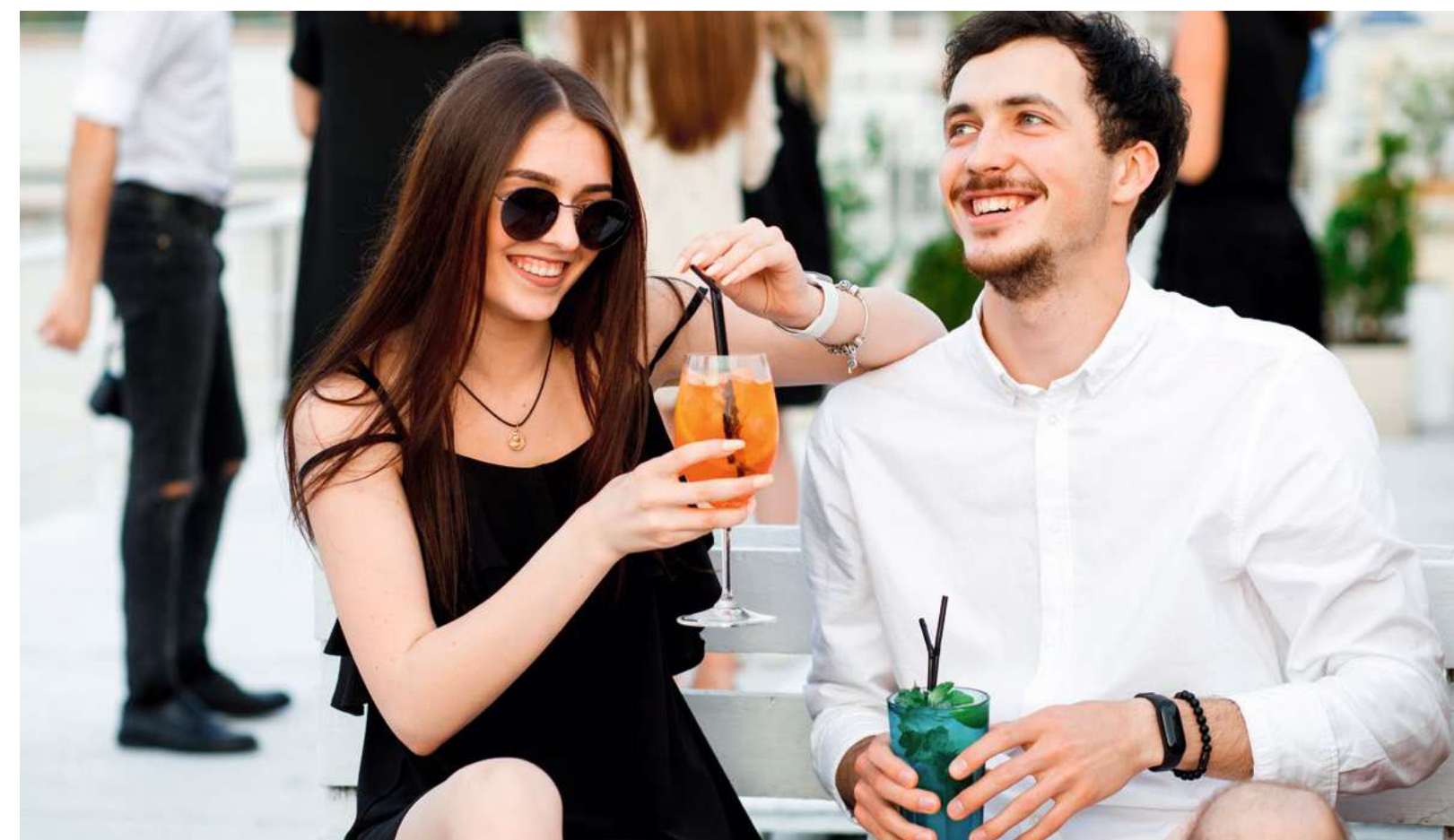




СЕГОДНЯ РАЙОН
ЯВЛЯЕТСЯ ОДНОЙ
ИЗ САМЫХ
ПЕРСПЕКТИВНЫХ
ГОРОДСКИХ
ТЕРРИТОРИЙ.



Это место сосредоточения скверов, аллей и утопающих в зелени бульваров, памятников архитектуры, музейных комплексов, культурных центров и современных пространств, в числе которых музей современного искусства «Эрарта», выставочные комплексы «Ленэкспо» и «Севкабель порт».





Несмотря на возросшую популярность среди туристов, район сохранил свою кулуарность и аристократичный дух. Это, в первую очередь, атмосфера приватности, изысканного вкуса и стремления к гармонии. Здесь нет промышленных центров и вредных производств, а природный ландшафт способствует идеальной экологической обстановке. Свежий морской воздух со стороны Финского залива делает комплекс идеальным местом для тех, кто заботится о своем комфорте и придерживается здорового образа жизни.





АРХИТЕКТУРА

Премиальный характер проекта GoraX Aura Василеостровский – работа известного голландского консорциума KCAP Holding B.V. & Orange и российского бюро «А.Лен». Эстетика фасадных решений комплекса, созданного в результате международного конкурса, отсылает к элементам классических построек исторического центра Санкт-Петербурга: золотым шпилям и закрытым дворам.

Сочетание золотых элементов, возвышающихся над белоснежным фасадом, напоминает горный массив, а вблизи создает неповторимое ощущение масштаба и величественности.

ГАРМОНИЯ И БАЛАНС

КЛЮЧЕВЫЕ ЭЛЕМЕНТЫ ПРОЕКТА



ВЗГЛЯД НА ЖИЗНЬ

02/

ВНУТРЕННЯЯ
ИНФРАСТРУКТУРА

БЛАГОУСТРОЙСТВО

ЦЕНТРАЛЬНОЕ ЛОББИ

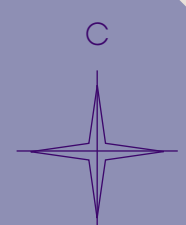
КЛУБ РЕЗИДЕНТОВ

ШКОЛА И ДЕТСКИЙ САД





-  Видовой ресторан
-  Видовая терраса для резидентов
-  Ресторанная улица
-  Амфитеатр - въезд в паркинг
-  Медицинский центр
-  Центральное лобби
-  Офисная секция и коворкинг
-  Кинотеатр для резидентов
-  Фитнес-клуб класса премиум
-  Супермаркет
-  Детский сад
-  Плейхабы



ВНУТРЕННЯЯ ИНФРАСТРУКТУРА



БЛАГОУСТРОЙСТВО

Дизайн общественных пространств Glorax Aura Василеостровский вдохновлен разнообразными пейзажами Финского залива. Характерное для скалистых берегов и прибрежных зон низкорослое многоцветие сменяется холмистыми лугами и кустарниками, а затем превращается в густой смешанный лес. Здесь высажены разнообразные породы дуба, клена, ясеня, липы и сосны.

БЛАГОУСТРОЙСТВО

Продуманная конструкция и положение зданий надежно защищают от морских ветров и непогоды, а за счет переменной этажности дворы утопают в солнечном свете.

Детские площадки реализованы в формате плейхабов - это особым образом зонированные пространства, где интересно играть не только малышам, но и детям постарше.

Особенный восторг у юных жителей комплекса вызовет "сухой" фонтан на Южной площади.



Glorax

online

Мы на детской площадке во дворе первого корпуса. Ваши дети наверняка найдут здесь развлечение по душе!

**ВИЗИТНАЯ КАРТОЧКА
GLORAX AURA ВАСИЛЕОСТРОВСКИЙ –
ЦЕНТРАЛЬНОЕ ЛОББИ**

Интерьер лобби разработан по индивидуальному проекту. Дизайн отделки плотно увязан с общей архитектурной концепцией проекта и продолжает даже в интерьере раскрывать ее главные ценности: близость к природе, свободу, новизну, открытость, масштаб и величие нового силуэта морского фасада.



КЛУБ РЕЗИДЕНТОВ.

Клуб резидентов – это особое, стильно декорированное пространство, располагающееся в Центральном лобби. Здесь можно отдохнуть в комфортабельном лобби-баре с камином и библиотекой, встретиться с друзьями или деловыми партнерами. Для детей оборудована игровая комната с проектором.



К услугам резидентов – beauty-кабинет, детская игровая, примерочные, комната для переговоров, коворкинг и постаматы



ШКОЛА И ДЕТСКИЙ САД

В шаговой доступности от GloraX Aura Василеостровский появится школа на 685 учеников с двумя бассейнами и спортивным стадионом.

Настоящим подарком мамам и папам дошкольников станет детский сад с собственной территорией для прогулок, который расположится во втором корпусе жилого комплекса. Детский сад в составе проекта – это всегда удобно.

Вместо того, чтобы тратить время на утренние пробки, молодые родители высыпаются и, не торопясь, завтракают в кругу семьи – ведь дорога до садика занимает всего пару минут.



ВЗГЛЯД НА ОТДЫХ

03/

РЕСТОРАННАЯ УЛИЦА

ВИДОВАЯ ТЕРРАСА

КИНОТЕАТР

ФИТНЕС-ЦЕНТР





Glorax

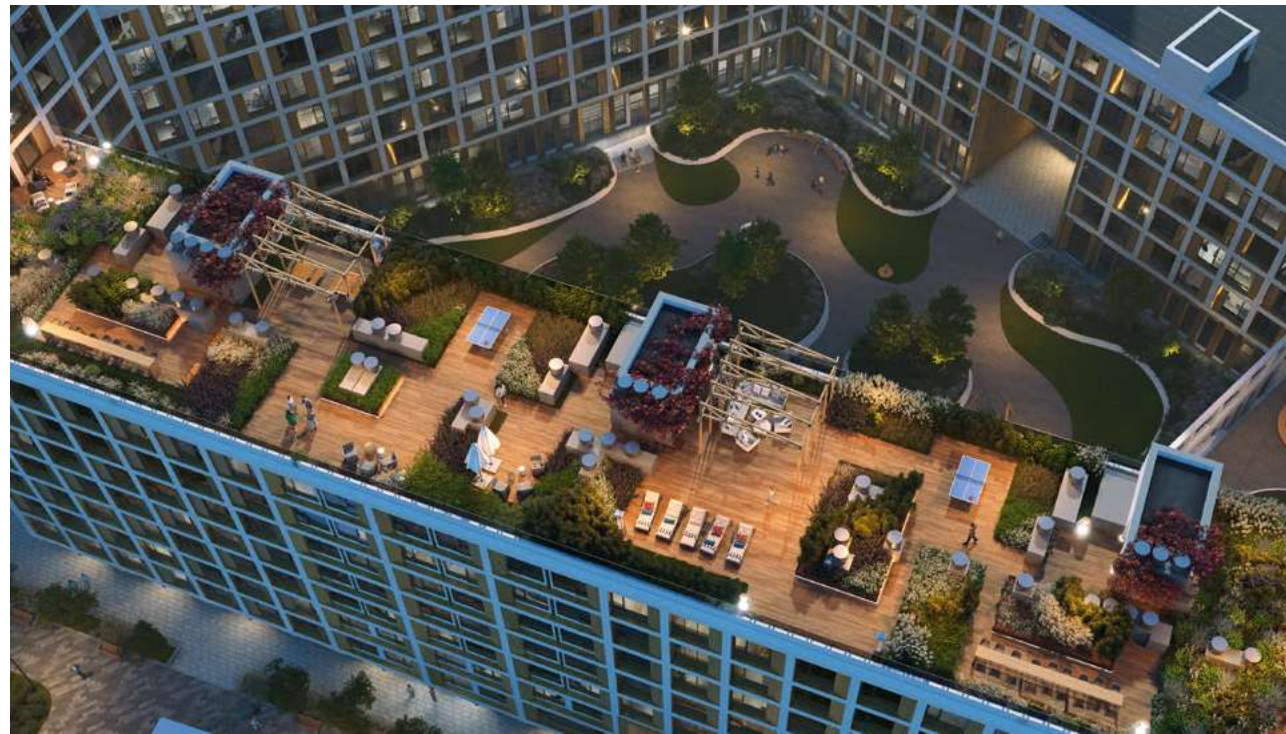
online

Ресторанная улица в Glorax Aura Василеостровский – это новое гастрономическое пространство Петербурга.



Загляните утром в пекарню за хрустящим багетом, купите ароматных круассанов к завтраку, выпейте чашку горячего капучино в соседней кофейне, а вечером поужинайте в панорамном ресторане с видом на залив.

Гастрономические и винные бары, рестораны с джазовой музыкой, заведения с концептуальной кухней – в общем, размах поражает воображение. Остается только выбрать то, что понравится именно Вам.



В Glorax Aura Василеостровский Вы можете наслаждаться потрясающими закатами в теплой компании семьи или друзей на большой благоустроенной террасе, которая будет доступна только жителям комплекса. Отсюда откроются восхитительные виды на залив. Пространство будет оборудовано зонами для отдыха со стильной мебелью и обилием растений. На террасу Вас доставит отдельный лифт из девятой секции.

**ЛУЧШИЙ СПОСОБ ОТДОХНУТЬ
ОТ ПОВСЕДНЕВНЫХ ДЕЛ – ПРОВЕСТИ
ВРЕМЯ С ЛЮБИМЫМИ ЛЮДЬМИ**





**ТОЛЬКО ДЛЯ РЕЗИДЕНТОВ GLORAX AURA
ВАСИЛЕОСТРОВСКИЙ БУДЕТ РАБОТАТЬ
СОБСТВЕННЫЙ КИНОТЕАТР**

В камерном зале на 15-20 мест, оборудованном диванами и креслами-подушками, можно будет посмотреть любимый фильм и поиграть в видеоигры. Пройти в кинотеатр можно будет через Центральное лобби или с внутреннего двора первого корпуса.





Концепция Glorax Aura Василеостровский строится вокруг потребностей резидентов, здесь продуманы мельчайшие детали, которые сделают жизнь проще и комфортнее.

В первом корпусе расположится фитнес-клуб класса премиум. Из панорамных окон фитнес-зала откроются вдохновляющие виды на Финский залив и хвойный парк.

ОСОЗНАННОЕ ОТНОШЕНИЕ
К ФИЗИЧЕСКОМУ ЗДОРОВЬЮ
И ЭМОЦИОНАЛЬНОМУ БЛАГОПОЛУЧИЮ –
ЭТО СОВРЕМЕННЫЙ ТРЕНД



В летние месяцы будет работать благоустроенная кровля фитнеса – здесь будут проходить как индивидуальные тренировки, так и групповые занятия по йоге и пилатесу.

ВЗГЛЯД НА КВАРТИРЫ

04/

ИНЖЕНЕРИЯ
ПЛАНИРОВОЧНЫЕ РЕШЕНИЯ
ВИДЫ ИЗ ОКОН
ОТДЕЛКА
УМНЫЙ ДОМ



ИНЖЕНЕРНОЕ ОСНАЩЕНИЕ GLORAX AURA ВАСИЛЕОСТРОВСКИЙ ОБЕСПЕЧИВАЕТ МАКСИМАЛЬНЫЙ КОМФОРТ



Монолитная технология строительства делает здания особенно прочными: износостойкость превышает 100 лет, а прочность достигается отсутствием швов и возможных щелей.



Стояки отопления располагаются в МОПах, разводка ХВС и ГВС – горизонтальная. В квартирах установлены счетчики с дистанционным снятием данных. Показания автоматически отправляются в управляющую компанию.



Межквартирные стены выполняются из стенового камня, цементного материала толщиной 190 мм, с высокими шумоизоляционными характеристиками. Межкомнатные стены изготовлены из стенового камня, толщиной 80 мм.



Трехметровые потолки дарят ощущение воздуха и простора. На 17, 18 и 19-х этажах высота потолка «в чистоте» составляет 3,3 метра.



Высота дверных проемов увеличена – входные и межкомнатные двери 2300 мм.



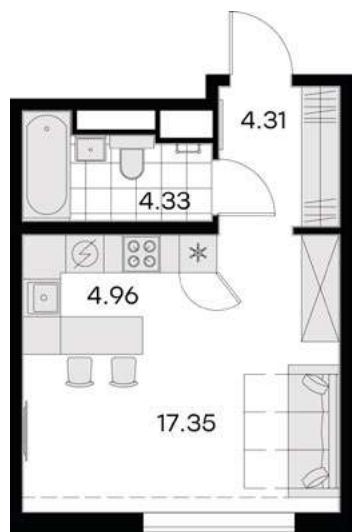
За счет панорамного остекления в пол в большинстве квартир удалось добиться максимальной освещенности в течение дня, что особенно важно для жителей Северной столицы.

Окна с алюминиевым профилем и высоким энергосберегающим коэффициентом представлены в проекте в различных вариациях – есть квартиры с эркерными, угловыми и даже с молированными (закругленными) окнами в первой секции.

СТУДИИ

Студия – это идеальный вариант для первого собственного жилья.

Компактные квартиры отлично подходят тем, кто переезжает в Петербург, чтобы поступить в университет, или просто для тех, кто влюблен в Васильевский остров. Каждая квартира имеет правильную форму, которая позволяет легко изменить планировку при необходимости. Большие окна обеспечивают идеальную инсоляцию. Места для хранения одежды и вещей продуманы: во всех студиях выделены ниши под шкафы.



Площадь	Секции	Корпус
от 30,6 до 31,6 м ²	12, 13	2



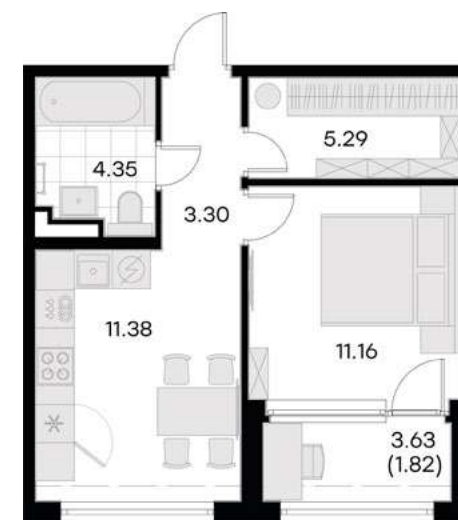
ОДНОКОМНАТНЫЕ КВАРТИРЫ

Однокомнатные квартиры в GloraX Aura Василеостровский представлены в самых разных вариациях.

Это удобные, грамотно спланированные и функциональные планировки. Здесь есть и гардеробные, и уютные спальни с лоджиями, панорамные окна на кухнях.

В некоторых квартирах окна есть даже в ванных комнатах.

Однокомнатные варианты представлены на всех этажах, в том числе, на девятнадцатых этажах высотных секций с увеличенными потолками 3,3 м.



Площадь	Секции	Корпус
от 34,6 до 77,23 м ²	1, 2, 3, 4, 6, 7, 8, 9, 10, 11, 14, 15, 16, 17, 18, 19, 20, 21	1, 2



ТРЕХКОМНАТНЫЕ КВАРТИРЫ



Большой и дружной семье – большая уютная квартира.

Во всех трехкомнатных квартирах GloraX Aura Василеостровский большие кухни-гостиные с панорамными окнами в пол – центр притяжения всей семьи.

В проекте есть квартиры с мастер-спальнями, лоджиями, с двумя гардеробными и просторными холлами. В каждой трехкомнатной квартире не меньше двух санузлов.

Площадь

от 52,72 до 163,84 м²

Секции

1, 2, 3, 4, 6, 11, 12, 13, 14, 20

Корпус

1, 2

ДВУХКОМНАТНЫЕ КВАРТИРЫ



Двухкомнатные квартиры классически пользуются наибольшим спросом.

В GloraX Aura Василеостровский представлены несколько десятков типов планировок на любой вкус и бюджет: квартиры с эркерными окнами, с большими кухнями и кладовыми, с видовыми спальнями, с лоджиями и гардеробными. Больше половины двухкомнатных квартир выходят окнами на Финский залив и хвойный парк.

Площадь

от 52,72 до 93,29 м²

Секции

1, 2, 3, 4, 7, 8, 9, 10, 11, 14, 15, 16, 17, 18, 19, 20, 21

Корпус

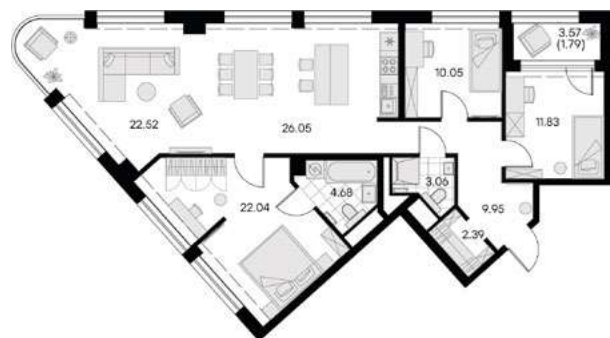
1, 2



ЧЕТЫРЕХКОМНАТНЫЕ КВАРТИРЫ

Ценителям роскоши понравятся четырехкомнатные квартиры в GloraX Aura Василеостровский.

Совершенно уникальные планировки: окон в таких квартирах больше, чем стен, из гостиной открываются захватывающие виды, а Ваша спальня с огромной гардеробной станет предметом зависти.



Площадь	Секции	Корпус
от 100,31 до 183,5 м ²	1, 3, 4, 7, 14	1, 2

ДВУХУРОВНЕВЫЕ КВАРТИРЫ

Двухуровневые квартиры – это осуществившаяся мечта многих любителей необычных планировок.

Ванные комнаты расположены на каждом этаже, просторные холлы приветствуют интересные решения – может быть, Вы оборудуете здесь библиотеку, может быть, расширите вашу гостиную, а возможно, обустроите здесь зону с видеоиграми, а почему бы и нет?!



Площадь	Секции	Корпус
от 93,29 до 175,88 м ²	3	1





ПЕНТХАУСЫ С КАМИНАМИ

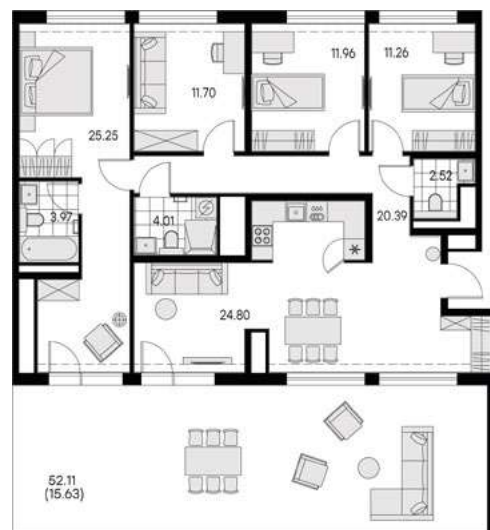


И, конечно, «бриллианты» проекта – пентхаусы.

В комплексе всего 6 пентхаусов. Высота потолков в этих квартирах – 3,3 метра, в каждой предусмотрены выходы под камины.

Планировки пентхаусов уникальны и подойдут как большим семьям, так и тем, кто любит владеть роскошью единолично.

КВАРТИРЫ С ТЕРРАСАМИ



Выпейте Вашу первую, самую важную за день чашку кофе на свежем воздухе, соберите всех друзей и устройте барбекю-вечеринку или организуйте романтический ужин только для двоих на собственной террасе.

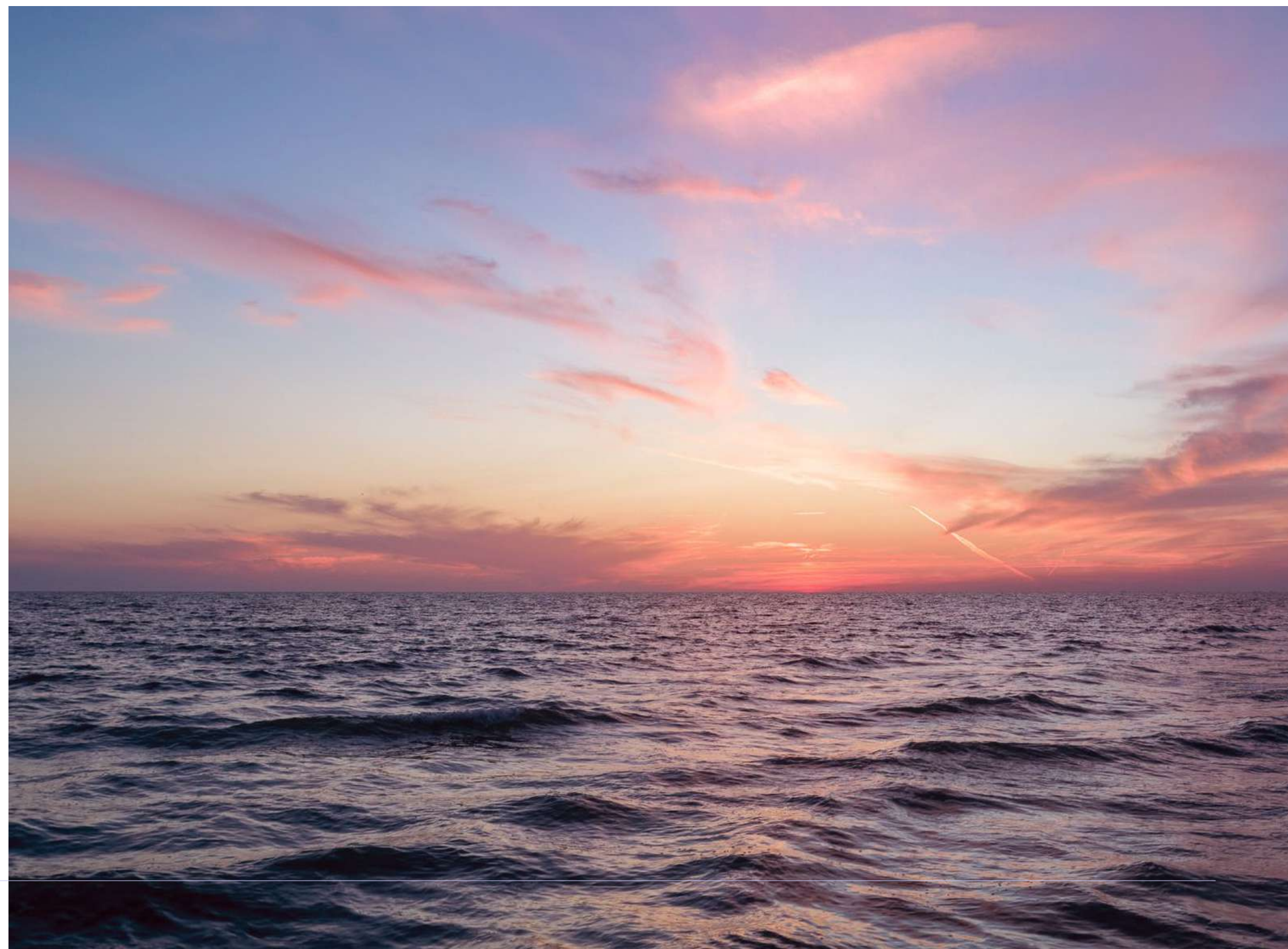
В GloraX Aura Василеостровский есть квартиры с террасами для Ваших особенных рассветов и закатов.





**ДОСТАТОЧНО ОДИН РАЗ ВЗГЛЯНУТЬ
В ОКНО – И УЕЗЖАТЬ ИЗ ЭТОГО МЕСТА
БОЛЬШЕ НИКОГДА НЕ ЗАХОЧЕТСЯ**

Финский залив, играющий в лучах солнца золотистыми пере-
ливами, будто повторяет изгибы фасадных линий. Утро здесь
начинается с невероятного по своей красоте спектра оттенков,
а вечер заканчивается неспешно проплывающими в томной
синеве огнями яхт и кораблей. Лунные отблески добавляют
романтизма в открывающиеся панорамы из окон
Glorax Aura Василеостровский.



ОТДЕЛКА

Все квартиры передаются с чистовой отделкой White Box, чтобы вы как можно скорее смогли приступить к реализации дизайн-проекта Вашей квартиры. В квартирах будут установлены металлические входные двери, радиаторы, выполнена разводка сети электроснабжения. В санузлах стяжка пола будет выполнена с гидроизоляцией с заведением на стены. Во всех квартирах предусмотрена подготовка для последующей установки системы «Умная квартира», а само оборудование будет передаваться собственникам при получении ключей.



Накладной настенный LED светильник (3000 К). Выключатель внутри квартиры

Розетка: на лоджии устанавливается подрозетник с кабелем



Потолки: монолитные, обеспылены, без отделки

Стены: выровнены, оштукатурены и ошпаклеваны, обеспылены


Полы: устройство звукоизоляции, фиброцементная стяжка


СИСТЕМА «УМНЫЙ ДОМ»

Инновационная система «Умный дом» создана ведущими инженерами для вашего комфорта и безопасности.


 ОБЩЕДОМОВОЕ IP-ВИДЕОНАБЛЮДЕНИЕ

 УДАЛЕННОЕ ОТКРЫТИЕ КАЛИТКИ, ПАРАДНОЙ

 ДЛЯ ВЪЕЗДА В ПАРКИНГ ПРЕДУСМОТРЕНА СОВРЕМЕННАЯ СИСТЕМА, КОТОРАЯ НЕ ТРЕБУЕТ ОТКРЫВАТЬ ОКНО АВТОМОБИЛЯ ПРИ ВЪЕЗДЕ ЗА СЧЕТ ИСПОЛЬЗОВАНИЯ UHF/VLE РАДИОМЕТОК

 УЧЕТ ЭНЕРГОПОТРЕБЛЕНИЯ, КОНТРОЛЬ И УПРАВЛЕНИЕ ЧЕРЕЗ МОБИЛЬНОЕ ПРИЛОЖЕНИЕ

 БЕСШОВНЫЙ WI-FI
НА ТЕРРИТОРИИ КОМПЛЕКСА

 УСИЛИТЕЛЬ СОТОВОГО СИГНАЛА ВО ВСЕХ
ПОМЕЩЕНИЯХ КОМПЛЕКСА, ВКЛЮЧАЯ
ПАРКИНГ И ЛИФТЫ



СИСТЕМА «УМНАЯ КВАРТИРА»

При помощи системы «Умная квартира» Вы можете настроить сценарии работы техники и освещения во всей квартире автоматически, открыть шторы утром и закрыть вечером, выключить свет или включить чайник к завтраку. Все функции объединяются в супераппе GlogaX и управляются с помощью приложения на смартфоне. Система легко интегрируется с интерактивными домашними помощниками, поддерживает сторонние сервисы, например, все сервисы Яндекса.



УМНАЯ КОЛОНКА

Дополнительное управление с помощью голоса



РЕЛЕ УПРАВЛЕНИЯ

Позволяет включать и отключать свет и розетки по всей квартире



МУЛЬТИСЕНСОР

Отслеживает температуру, влажность воздуха, степень освещенности



ДАТЧИК ОТКРЫТИЯ ДВЕРИ

Фиксирует открытие входной двери



УМНЫЙ ВЫКЛЮЧАТЕЛЬ

Управляет светом и яркостью



IP-КАМЕРА ВИДЕОНАБЛЮДЕНИЯ В ПРИХОЖЕЙ

Изображение с камеры транслируется в мобильном приложении в режиме реального времени



ЭЛЕКТРОННЫЙ РАДИАТОРНЫЙ ТЕРМОСТАТ DANFOSS ECO

Позволяет более точно настраивать комфортные температурные сценарии и экономить на коммунальных платежах



КОНТРОЛЛЕР ПРОТЕЧКИ

Отправляет уведомление о протечке, отправляет сигнал на шаровой кран



ШАРОВОЙ КРАН

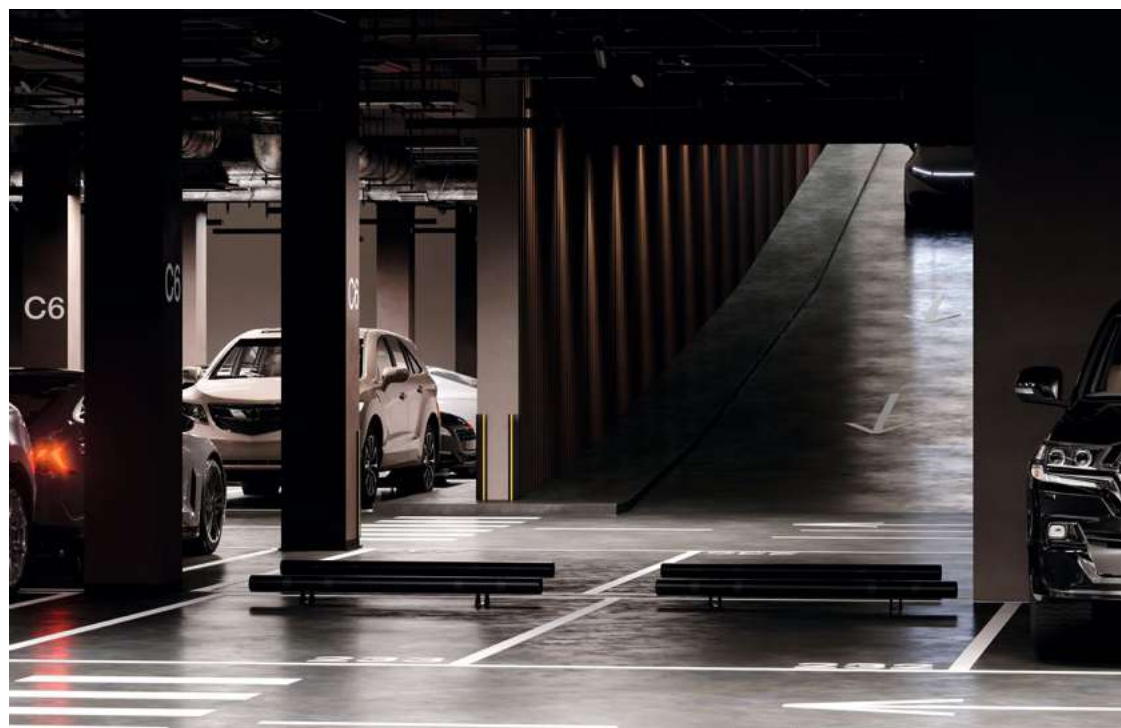
Перекрывает подачу воды в случае фиксации протечки

ВЗГЛЯД НА ПРЕМИУМ

05/



СЕРВИСЫ
ДЛЯ РЕЗИДЕНТОВ
ФИЛОСОФИЯ



Подземный отапливаемый паркинг – залог Вашего комфорта и безопасности Вашего автомобиля. В паркинг можно спуститься на лифте прямо с лестничной площадки.

Резидентам доступны дополнительные сервисы для обслуживания автомобилей: станция подкачки шин и зарядная станция для электромобилей.

ПАРКИНГ





КЕЛЛЕРЫ

Чтобы в Вашей новой квартире было как можно больше свободного пространства, мы предусмотрели кладовые помещения (келлеры) на подземном этаже. Храните сезонные вещи, спортивный инвентарь, автомобильные шины и диски в личном келлере - это удобно и безопасно.



КОВОРКИНГ И КАБИНЕТ ДЛЯ ПЕРЕГОВОРОВ

На ресепшн Клуба резидентов в пятой секции жители могут забронировать кабинет для переговоров, совмещенный с коворкингом. Два пространства разделены между собой перегородкой и в случае необходимости могут быть объединены.





ДЕТСКАЯ ИГРОВАЯ КОМНАТА

Пока взрослые заняты, дети смогут поиграть в специально оборудованной игровой. Здесь и запас игрушек, и оборудование для активных малышей, и проектор с мультфильмами. Пространство доступно для брони целиком – Вы сможете провести здесь день рождения Вашего ребенка. Для бронирования необходимо обратиться на ресепшн Клуба резидентов.



BEAUTY-КАБИНЕТ

Сохраняйте приватность Вашей квартиры и приглашайте Ваших личных массажистов и мастеров по ногтевому сервису в beauty-кабинет. Пространство красоты располагается в пятой секции, бронирование доступно на ресепшн.



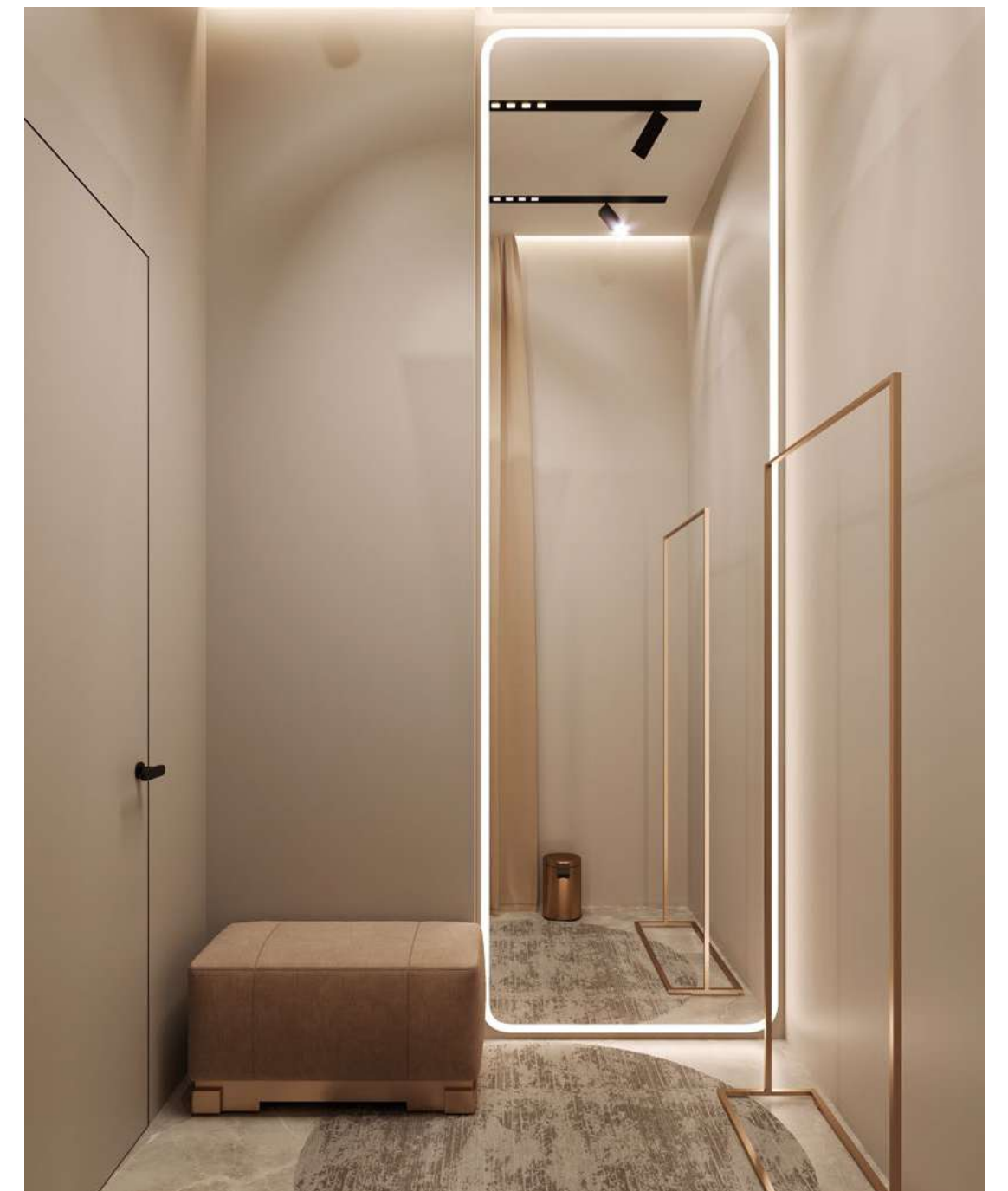
КАБИНЕТ ДЛЯ ЗАНЯТИЙ С РЕПЕТИТОРОМ

Ваши дети подросли и им требуются дополнительные занятия? Возможно, Вы сами изучаете иностранные языки и Вам необходимо спокойное пространство для частных уроков? В Клубе резидентов Вам доступен оборудованный всем необходимым для обучения кабинет.



ПРИМЕРОЧНЫЕ И ПОСТАМАТЫ

В Клубе резидентов GleraX Aura Василеостровский удобно получать заказы: здесь оборудованы постаматы, зона ожидания для курьеров и примерочные.



- / Эксклюзивные проекты GloraX линейки Aura – это премиальная среда для жизни с интеграцией в цифровое пространство. Мы создаем комплексы для тех, кто ценит высокий уровень комфорта и прорывные решения. Наши собственные разработки на стыке девелопмента и IT-технологий позволяют создавать уникальную систему, которая адаптируется под каждого пользователя.
- / Особое внимание уделено человеку и его потребностям. Мы заложили принцип функциональности среды, чтобы у каждого резидента в зависимости от возраста, увлечений и образа жизни был полный спектр возможностей для реализации потенциала: фитнес-клубы премиального уровня, центральное лобби – пространства для релакса, зоны коворкинга и переговорные кабинеты для проведения важных встреч, клубные кинотеатры, игровые кид-румы и плейхабы из экологичных материалов.

/ В домах линейки Aura доступна широкая комплектация беспроводной системы «Умный дом», максимальная автоматизация бытовых процессов и доступ к индивидуальному сервису услуг. В одно касание настройте сценарии работы квартиры, оформите доставку товаров, закажите химчистку, запишитесь в SPA. С помощью SuperApp GloraX откройте доступ к передовой технологии сохранения ресурсов, подключайте бытовую технику, контролируйте безопасность своего дома или переведите квартиру на время отпуска в энергосберегающий режим.

/ Инфраструктура премиальных проектов GloraX базируется на прогрессивных идеях мировых новаторов и визионеров урбанистики, поэтому вместе с ростом проекта мы прокачиваем локацию и трансформируем пространство в зоны притяжения.

